

NEO-Line Standard- oder Maßkassette? Camina & Schmid Gegenüberstellung

Offene Feuerstellen sind schön anzusehen, allerdings wird es damit schwierig, den ganzen Raum zu beheizen. Um nicht gleich die ganze Wand aufzureißen, gibt es auf dem Markt zahlreiche Kaminkassetten. Diese können nach Maß bestellt und eingesetzt werden. Camina & Schmid hat zudem eine Alternative entwickelt – die NEO-Line Standardkassette. Jetzt stellt sich die Frage, wann kommt welche zum Einsatz?

Hier sind die wichtigsten Punkte, die den Unterschied erläutern:

NEO-Line Standardkassetten

Prüfung

Die Modelle sind nach DIN 13229 als Kamineinsatz und nach DIN 13240 als Kaminofen geprüft.

Modelle

Drei verschiedene Größen (BxH) 5554 / 6554 / 8563 bieten eine gute Auswahl für die verschiedensten Feuerstellen. Für mehr Spielraum sorgt eine große Auswahl an Blendrahmen.

Verbrennungsluft

Die Verbrennungsluft ziehen sich die Kassetten über den Stutzen von hinten oder von unten.

Features

Der Konvektionsluftmantel ist mit Konvektionsluftanschlüssen ausgestattet – optional mit temperaturgeregelten Konvektionslüftern. Die Innenauskleidung besteht aus Caloceram®. Ein selbstverriegelnder Türverschluss gewährleistet mehr Sicherheit.

Verwendung

Die Kassetten kommen zum Nachrüsten offener Kamine zum Einsatz. Allerdings muss hier die Verbrennungsluftzufuhr beachtet werden. In Neubauten können sie als Kaminöfen in verschiedensten Variationen aufgestellt werden.



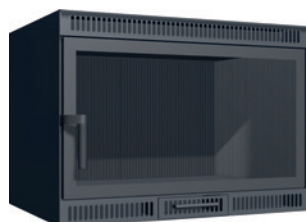
NEO-Line 8563



NEO-Line 5554
Blendrahmen 4-seitig 40 mm



NEO-Line Schnittdarstellung



Maß-Kaminkassetten

Schmid Maß-Kaminkassetten

Prüfung

Die Maß-Kassetten sind nach DIN 13229 als Kamineinsatz geprüft.

Modelle

Jede Kassette wird individuell für die offene Feuerstelle gefertigt.

Verbrennungsluft

Die Verbrennungsluft bekommen diese Kassetten über die Vorderseite.

Features

Der Konvektionsluftmantel gehört zum Standardumfang, optional gibt es noch Konvektionslüfter.

Die Innenauskleidung besteht aus Gussplatten und ist sehr robust.

Die Tür verfügt über einen Standardverschluss.

Verwendung

Maß-Kaminkassetten kommen ebenfalls beim Nachrüsten offener Kamine zum Einsatz. Durch die individuelle Fertigung sind die Maßkassetten bei nahezu jedem offenen Kamin einsetzbar. Weitere Informationen gibt es auf der Camina & Schmid Website inklusive Grafiken.



NEO-Line Standard
Kassetten



Maß-Kaminkassetten

**Camina & Schmid Feuerdesign
und Technik GmbH & Co. KG**
www.camina-schmid.de