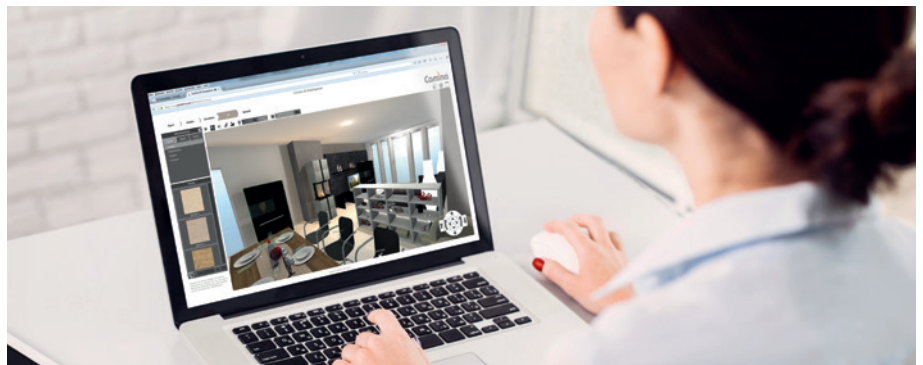
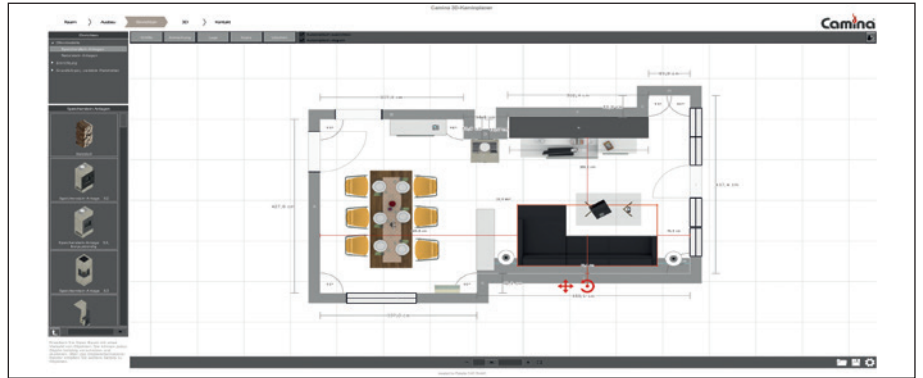


Der 3D-Kaminplaner Palette CAD

Ein perfekter Wohnraum ist immens wichtig, denn dort spielt sich ein Großteil des Lebens ab. Ob Renovierung, Sanierung, Neubau oder Umzug – eine detaillierte Planung ist die beste Basis dafür, Wohnräume Wirklichkeit werden zu lassen. Jeder hat eigene Vorstellungen davon, wie der neue Kamin im Wohnraum integriert werden sollte. Viel leichter wird es dann, wenn schon ein Aufmaß und ein paar Ideen vorhanden sind. Unter „www.camina-schmid.de/3d-kaminplaner“ bietet Camina & Schmid seinen Kunden das Programm Palette@Home für die eigene 3D-Camina-Planung an. Mit dem 3D-Kaminplaner by Camina kann der Wohnraum auf allen Plattformen und mobilen Geräten maßstabsgetreu entworfen und nach Kundenwünschen gestaltet werden. Dabei stehen eine Vielzahl an Speicher- und Naturstein-Anlagen, Boden- und Wandbeläge, sowie Einrichtungsgegenstände zur Auswahl. Die Räumlichkeiten lassen sich vorab per Drag & Drop bis ins kleinste Detail visualisieren und sogar die Oberflächen sowie die zu verwendenden Materialien der Einrichtungsgegenstände können angepasst und verändert werden.



Die fertigen Planungen des Handwerkers, oder auch des Endkunden, können per E-Mail versendet und dann weiterverarbeitet werden. Die gesendeten Planungen enthalten eine genaue Auflistung der gewählten Camina-Anlagen und deren Modifikationen mit entsprechenden Artikelnummern. Diese Auflistung und die Vorabplanung können dann als Basis für detaillierte Planungen

in Palette CAD weiterverwendet werden. Der 3D-Kaminplaner kann zudem optimal von Handwerkern für Beratungsgespräche genutzt werden, da die Planungen dem Endkunden von nahezu jedem Endgerät aus präsentiert werden können.

**Camina & Schmid Feuerdesign
und Technik GmbH & Co. KG**
www.camina-schmid.de



Camina & Schmid präsentiert eine Auswahl an Camina-Anlagen auch über die OfenfindAR App. Sie fungiert unter anderem als Planungs- und Visualisierungshilfe direkt vor Ort. Sie wählen die gewünschte Anlage aus und positionieren diese im Raum. Dabei

lässt sich zum einen die Größe der Anlage einstellen und zum anderen die Positionierung steuern. Die App ist im Google Play (Android) und im App Store (iOS) kostenlos zum Download verfügbar.