

# S12 G Kurz

## Speicherstein

**Camina**  
EXCLUSIVE FIREDESIGN



Abbildung: S12 G Kurz in Kombination mit Designbeton  
Oberflächenveredelung: Camina Silikatanstrich



Abbildung: S12 G Kurz (Grundmodell)  
Oberflächenveredelung: Camina Silikatanstrich

### Standard



### Gesamtgewicht



### Gas-Kamineinsatz

Ekko G U 45 mit Tragrahmensystem  
Leistungsbereich:  
 $I_{2E} / I_{2H}$ : 2,0 – 7,5 kW  
 $I_{2ELL}$ : 2,0 – 7,5 kW  
 $I_{3B/P 50}$ : 1,4 – 5,0 kW  
Abgasanschluss: Ø 130 / 200 mm  
reduziert auf Ø 100 / 150 mm

### Optional



### Zubehör



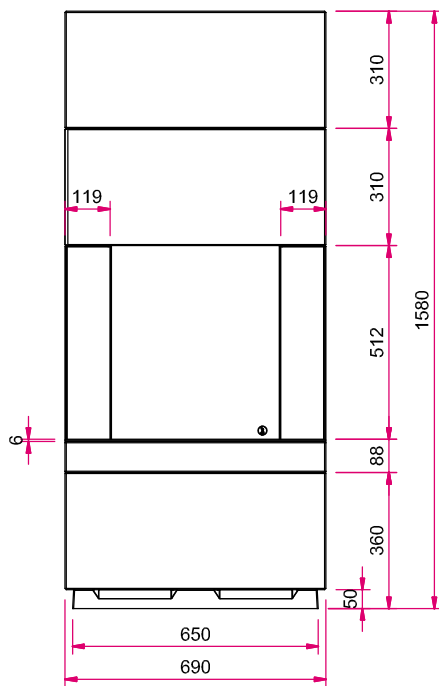
A

Mehr Infos unter  
[www.camina-schmid.de](http://www.camina-schmid.de)

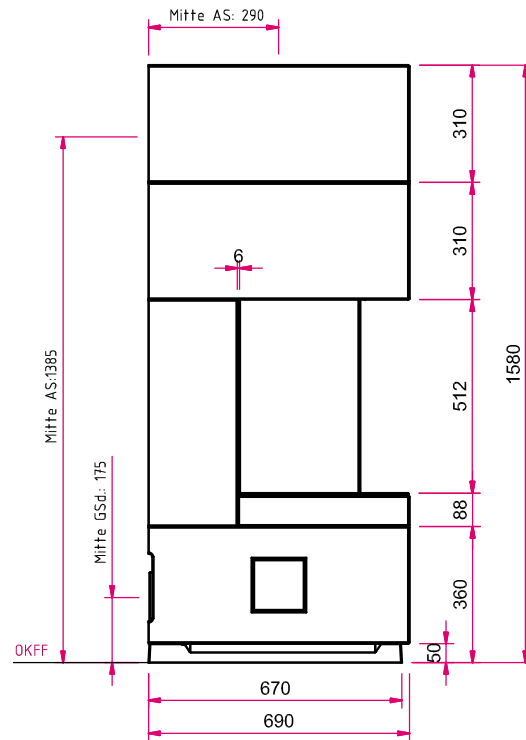
### Speicherbeton



## Frontansicht M 1:20



## Seitenansicht links M 1:20



**Achtung!** Eine 230 V Anschlussleitung mit mind. zwei Schuko Steckdosen muss im Inneren der Anlage vorgesehen werden!

**Hinweis:** Mit optionalem Zubehör bitte die Angaben in den Preislisten beachten.  
AS: Abgasstutzen, GSD: Gassteckdose, OKFF: Oberkante Fertigfußboden

## Draufsicht M 1:20

